



薬剤部 ～情報～

平成30年6月 No.1



5月の採用薬品

ソル・コーデフ注射用100mg/静注用500mg

ファイザー 副腎皮質ホルモン剤

【効・用・副】添付文書参照

※サクシゾン注射用100mg/500mgの同成分薬です。

グーフィス錠5mg

EAファーマ 胆汁酸トランスポーター阻害剤

【効】慢性便秘症（器質的疾患による便秘を除く）

【用】通常、成人にはエロピキシバットとして10mgを1日1回食前に経口投与する。なお、症状により適宜増減するが、最高用量は1日15mgとする。

【禁】腫瘍、ヘルニア等による腸閉塞が確認されている又は疑われる患者。

【副】腹痛、下痢、腹部膨満、肝機能検査異常、悪心等

ヘパリン類似物質外用泡状スプレー0.3%「日本臓器」

日本臓器 血行促進・皮膚保湿剤

【効】血栓性静脈炎、血行障害に基づく疼痛と炎症性疾患等

【用】通常、1日1～数回適量を患部に噴霧する。

【禁】出血性血液疾患のある患者。僅少な出血でも重大な結果を来すことが予想される患者。

レボトミン錠5mg（特定個人薬）

田辺三菱 精神神経安定剤

【効】統合失調症、躁病、うつ病における不安・緊張

【用】レボメプロマジンとして、通常成人1日25～200mgを分割経口投与する。なお、年齢、症状により適宜増減する。

【副】悪性症候群、血圧降下、頻脈、不整脈、再生不良性貧血、白血球減少、遅発性ジスキネジア、眼障害、パーキンソン症候群、不眠、眩暈、頭痛等

クエチアピン錠100mg「明治」（特定個人薬）

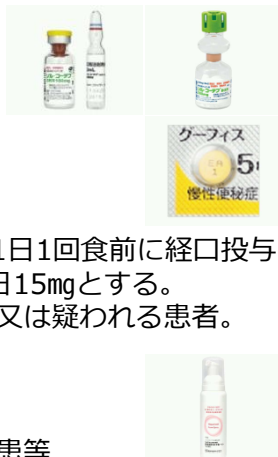
MeijiSeikaファルマ 抗精神病剤

【効】統合失調症

【用】通常、成人にはクエチアピンとして1回25mg、1日2又は3回より投与を開始し、患者の状態に応じて徐々に増量する。通常、1日投与量は150～600mgとし2又は3回に分けて経口投与する。なお、投与量は年齢・症状により適宜増減する。ただし、1日量として750mgを超えないこと。

【禁】糖尿病の家族歴、高血糖あるいは肥満等の糖尿病の危険因子を有する患者。

【副】高血糖、低血糖、悪性症候群、無顆粒球症、白血球減少、横紋筋融解症、肝機能障害等



エサンブトール錠250mg「サンド」（特定個人薬）

サンド エタンブトール製剤

【効】肺結核及びその他の結核症、マイコバクテリウム・アビウムコンプレックス（MAC）症を含む非結核性抗酸菌症

【用】添付文書参照

【禁】視神経炎のある患者。糖尿病患者。アルコール中毒患者。乳・幼児。

【副】視力障害、肝障害、間質性肺炎、血小板減少等

ビラノア錠20mg（特定個人薬）

大鵬薬品 アレルギー性疾患治療剤

【効】アレルギー性鼻炎、蕁麻疹、皮膚疾患（湿疹・皮膚炎、皮膚そう痒症）に伴うそう痒

【用】通常、成人にはビラスチンとして1回20mgを1日1回空腹時に経口投与する。

【副】眠気、口渇、頭痛等

カベルゴリン錠0.25mg「サワイ」（特定個人薬）

沢井製薬 ドパミン作動薬

【効】パーキンソン病、乳汁漏出症、高プロラクチン血性排卵障害等

【用】添付文書参照

【副】幻覚、妄想、失神、せん妄、悪性症候群、間質性肺炎、胸膜炎、心臓弁膜症、肝機能障害、狭心症等

グラナテック点眼液0.4% 5mL（特定個人薬）

興和 緑内障・高眼圧症治療剤

【効】緑内障、高眼圧症（他の緑内障治療薬が効果不十分又は使用できない場合）

【用】1回1滴、1日2回点眼する。

【副】結膜充血、結膜炎、眼瞼炎、眼刺激等

ルミガン点眼液0.3% 2.5mL（特定個人薬）

武田薬品 緑内障・高眼圧症治療剤

【効】緑内障、高眼圧症

【用】1回1滴、1日1回点眼する。

【副】睫毛の異常、結膜充血、眼瞼色素沈着、虹彩色素沈着、眼そう痒症等



No.2に続きます



5月の採用薬品（院外処方専用薬品）

カナマイシンカプセル250mg「明治」

MeijiSeikaファルマ アミノグリコシド系抗生物質



【効】 感染性腸炎

【用】 カナマイシンとして，通常成人1日2～4g（力価）を4回に分割経口投与する。なお，年齢，症状により適宜増減する。（小児は添付文書参照）

【副】 食欲不振，悪心，下痢等の胃腸症等

アミノレバンEN配合散50g

大塚製薬 肝不全用栄養剤



【効】 肝性脳症を伴う慢性肝不全患者の栄養状態の改善

【用】 通常，成人に1回量として1包（50g）を約180mLの水又は温湯に溶かし（約200kcal/200mL）1日3回食事と共に経口摂取する。なお，年齢・症状に応じて適宜増減する。

【禁】 牛乳に対しアレルギーのある患者

【副】 下痢，嘔気，高アンモニア血症，低血糖，血糖値上昇，低カリウム血症，頭痛等

ブラニュート配合顆粒4.73g

武田薬品 分岐鎖アミノ酸製剤



【効】 食事摂取量が十分にもかかわらず低アルブミン血症を呈する非代償性肝硬変患者の低アルブミン血症の改善

【用】 通常，成人に1回1包（4.73g）を1日3回食後経口投与する。

【禁】 先天性分岐鎖アミノ酸代謝異常のある患者

【副】 BUN・CRE上昇，AST・ALT上昇，腹部膨満感，嘔気，下痢，便秘等

ツムラ38当帰四逆加呉茱萸生姜湯エキス顆粒2.5g

ツムラ 漢方製剤



【効】 手足の冷えを感じ，下肢が冷えると下肢又は下腹部が痛くなり易いものの次の諸症：しもやけ，頭痛，下腹部痛，腰痛

【用】 通常，成人1日7.5gを2～3回に分割し，食前又は食間に経口投与する。なお，年齢，体重，症状により適宜増減する。

【副】 偽アルドステロン症，低カリウム血症，肝機能異常等

強カレスタミンコーチゾンコーワ軟膏10g

興和創薬 炎症性・アレルギー性・細菌性皮膚疾患治療剤



【効】 深在性皮膚感染症，慢性膿皮症等（添付文書参照）

【用】 通常，1日1～数回直接患部に塗布又は塗擦するか，あるいは無菌ガーゼ等にてのぼして貼付する。なお，症状により適宜増減する。

【禁】 皮膚結核，単純疱疹，水痘，帯状疱疹，種痘疹，真菌症，潰瘍

【副】 皮膚の感染症，眼圧亢進（眼瞼皮膚への使用による）等

5月の削除薬品

アデホスコーク顆粒10% 1g/包

エルサメット配合錠

エレジェクト注シリンジ1KT×10

オレンシア点滴静注用250mg

オレンシア皮下注125mgオートインジェクター1mL/kit

カリジノゲナーゼ錠50単位「日医工」

カルグート錠10

グルタチオン注射用200mg「タイヨー」

ゲンタシン注40 1mL/A

コルヒチン錠0.5mg「タカタ」

ザイボックス錠600mg

サリグレンカプセル30mg

サリパラ・コデイン液500mL/本

シダトレンスギ花粉舌下液200JAU/mLボトル10mL/V

シダトレンスギ花粉舌下液200JAU/mLボトル10mL/V

スクラルファート顆粒90%「トワ」1g/包

ゼスラン錠3mg

セロケン錠20mg

ダイアアップ坐剤10

ダイアモックス錠250mg

タリザート耳科用液0.3% 5mL/本

ツムラ安中散エキス顆粒2.5g/包

ツムラ加味帰脾湯エキス顆粒2.5g/包

ツムラ消風散エキス顆粒2.5g/包

ツムラ人參養榮湯エキス顆粒3g/包

トピナ錠50mg

ネオオーラル50mgカプセル

ノボラピッド注フレックスタッチ3mL/kit

ハイカリックRF輸液500mL/袋

パキシルCR錠12.5mg

バレリンシロップ5% 120mL/本

ビタジェクト注キット10mL/kit

フルメトロン点眼液0.1% 5mL/本

プログラフカプセル1mg

フロリネフ錠0.1mg

ペガシス皮下注90μg 1mL/V

ベセルナクリーム5%0.25g/包

ホスミシンSバッグ1g点滴静注用

ミニリンメルトOD錠120μg

モニラック・シロップ65% 600mL/本

リザベンカプセル100mg

ルボックス錠25

レボトミン錠25mg

ロートエキス散〈ハチ〉

ワイボックス錠1.0

炭酸水素ナトリウム「ニッコー」

薬用炭「日医工」

