



当センターの理念

リハビリテーション医療の技術を通じ、身体障害者及び地域住民のQOLに奉仕する。

吉備高原医療
リハビリテーションセンター広報誌
2023年 (第136号)

超音波（エコー）検査ってどんな検査？

超音波とは、「人の耳には聞くことのできない高い音」のことをいいます。

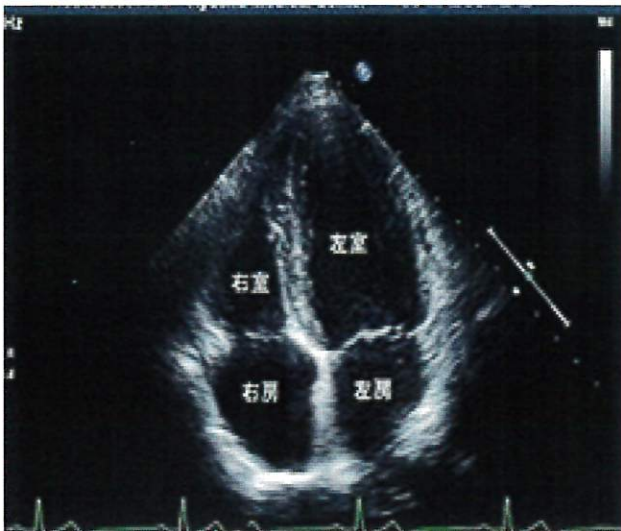
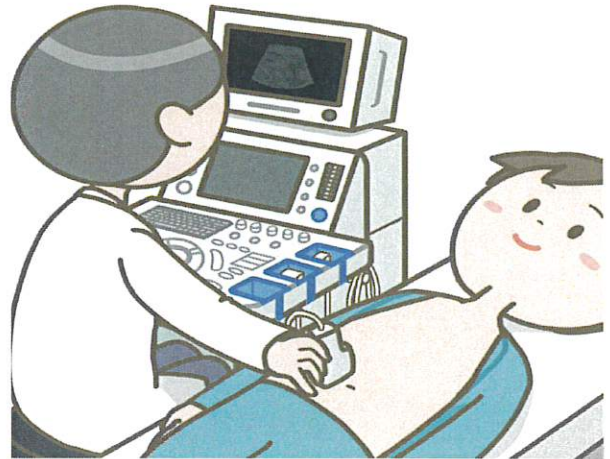
超音波検査(以下エコー検査)では、体に照射した超音波が反射し、反射した超音波を解析・画像化することで、心臓や腹部の臓器、血管等の評価をします。人体には無害です。

超音波（エコー）検査でなにがわかるの？

◆腹部エコー検査

腹部に超音波を当て、5つの臓器(肝臓・胆のう・膵臓・脾臓・腎臓)を中心に、異常がないかを調べます。胆石、ポリープ、のう胞、腫瘍などの限局性病変や脂肪肝、慢性肝炎などのびまん性疾患がわかる検査です。

注) 基本的に絶食での検査です。



(心臓の四つの部屋)

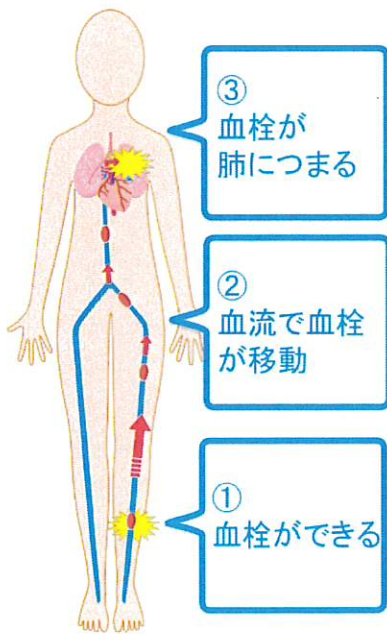
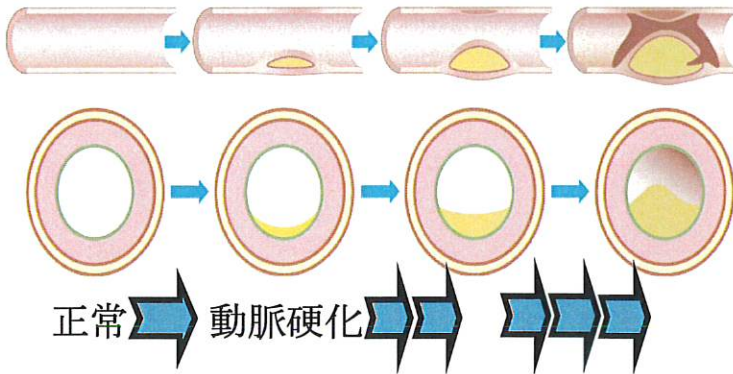
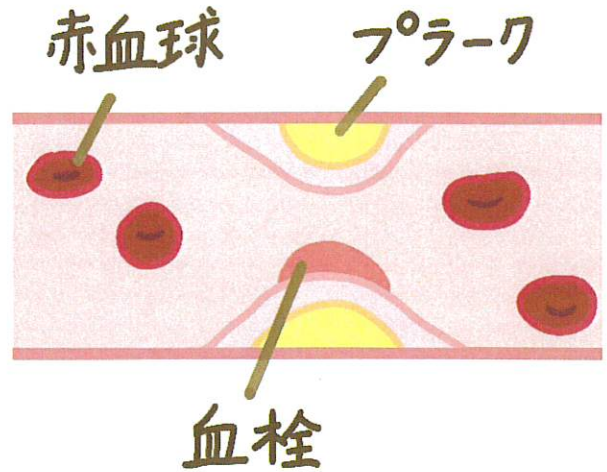
◆心エコー検査

胸部に超音波を当て、心臓の大きさ、動き、弁の状態、血液の流れなどを観察し、ポンプが正常に働いているかどうかを判断する検査です。心筋梗塞や心臓肥大、弁膜症などがわかる検査です。

(裏面へ)

◆頸動脈エコー検査

頸動脈とは心臓から頭部へ血液を送る大切な血管です。首（頸動脈）にエコーを当てて、頸動脈の詰まり（プラークや血栓）や狭窄の有無から動脈硬化の進み具合を観察します。脳梗塞、狭心症、心筋梗塞など全身の動脈硬化疾患の発生リスクの早期発見に役立つ検査です。



◆下肢静脈エコー（深部静脈血栓症検査：DVT）

深部静脈血栓症 (DVT) とは、主に下肢（通常はふくらはぎや大腿部）または骨盤の深部静脈で血液が凝固し、血栓ができて血管が詰まる病気です。長期臥床などによる血流停滞、手術や外傷などによる血管内障害、脱水などによる血液凝固能の亢進など原因と考えられています。DVTができていく検査です。深部静脈血栓症はエコノミークラス症候群の原因になる病気です。（左図参照）

* 当センターでは静脈瘤の検査は行っていません。

<エコノミークラス症候群>

当センターでは、他に、甲状腺エコー、褥瘡エコーも行っています。超音波検査をご希望の方は、主治医の先生にご相談ください。



中央検査部 豊島由加里（超音波検査士）



短期入院について



当センターでは、在宅で生活を送られている脊髄損傷患者を対象に、療養・介護生活を医療面から支えることを目的とした短期入院を行っております。

当センターでの入院歴があり、在宅で生活している方が対象で入院期間は1ヶ月程度です。入院中には機能低下に対するリハビリテーションを行ったり、必要に応じて検査（MRI・CT・血液検査・骨密度・肺機能検査・胃カメラ・座圧測定等）や福祉用具の調整も行っています。

また、当センターは独立行政法人自動車事故対策機構（以下、ナスバ）が実施する短期入院協力病院の認定を受けております。自動車事故が原因で在宅生活を送られており、ナスバが支給する介護料を受給している方が当院で入院されると、リハビリ目的に限り1回あたり30日までの期間は可能です。また、ナスバから入院にかかる費用が助成されます。（年間の上限日数は45日）

短期入院を希望される方は、当院の地域医療連携室

[\(TEL:0866-56-7046\)](tel:0866-56-7046) までご相談ください。

右のQRコードからナスバの関連ページにリンクします。



独立行政法人自動車事故対策機構関連URL

https://www.nasva.go.jp/news/pdf/2022/20220401_2.pdf

外来担当表（令和5年7月10日現在）

受付時間 午前8時15分～午前11時30分まで

		月曜日	火曜日	水曜日	木曜日	金曜日
午前	内科1診		井上	谷		
	内科2診	大道	白川	岩崎	松田	
	内科3診					近藤
	循環器内科 ※診療 8:50~11:00 ※検査 11:00~12:00	宮地			宮地	
	胃カメラ			中藤(第1.3.5)		
	脳神経内科	高宮				
	整形外科1診	茂山	徳弘	茂山	茂山	
	整形外科2診	坂本	(鷹取)	坂本		坂本 (予約制)
	リハ科	岩井	池田	古澤	難波	難波
	泌尿器科	国立医師				岡大医師
	皮膚科 (完全予約制) 受付時間8:15~11:00		国立医師 (第2・第4)			国立医師
	歯科(予約制)	合田	合田	合田	合田	合田
	その他	Brace Clinic 書類外来				
午後	内科1診 (13:00~16:00)				小池/三上 (毎月第2/第4)	
	特殊外来					せき損外来 古澤
	整形外科		(予約制)濱田 (第1・3・5)			
	泌尿器科					岡大医師
	歯科(予約制)	合田	合田	合田	合田	合田

都合により診療日が変更となる場合があります。

当センターでは、医療や福祉の医療機関と密接な連携を図り、患者様に適切かつよりよい医療サービスが提供できるように「地域医療連携室」を設置しております。紹介患者様に関する事、病院受診について当院に関するお問い合わせなどございましたら、どうぞお気軽にお申し付けください。地域医療連携室の連絡先・業務時間等は以下のとおりです。

TEL : 0866-56-7046 FAX : 0866-56-7148

E-mail : soudan@kibirihah.johas.go.jp

月曜日～金曜日 8:30～17:00（祝祭日・年末年始を除く）