



当センターの理念

リハビリテーション医療の技術を通じ、身体障害者（主に肢体障害者）のQOL（生活の質の向上）に奉仕する。

吉備高原医療
リハビリテーションセンター広報誌

2021年（第129号）

就任挨拶

平素より、当センターをご支援いただいております皆様には、心より感謝申し上げます。徳弘昭博前病院長が令和3年3月末日をもちまして退任されたことに伴い、4月1日より病院長を拝命致しました。

当センターは、人生の途中で障害を負われた方に対する専門的リハビリテーション医療と、吉備高原都市を中心とした吉備中央町における地域医療を2つの柱として取り組んでおります。リハビリテーション医療におきましては、その治療を受けられる約7割がけがや病気で脊髄損傷を受傷された方で、中四国地方を中心とした西日本の広域から来ていただいているのが大きな特色です。患者さんがどのような形で社会に戻られるのか、すなわち「社会復帰の質」にこだわり、一人でも多くの方が、ご家庭や職場、学校に戻り、社会でご活躍いただけますよう取り組んでおります。

地域医療におきましても、高齢の方、障害をお持ちの方が比較的多い吉備高原都市にあって、リハビリテーション医療のマインドをもって、そのノウハウを生かし、内科や整形外科、歯科などの診療を行っております。地域医療を通じて吉備高原都市の街づくりに貢献し、地域住民の皆様信頼され愛される医療機関になるよう努めております。

今後も医療の質の向上を図り「患者さん満足度No.1」を目指すとともに、医療スタッフもやりがいを感じることができる「職員満足度No.1」の日本一のリハビリテーション病院になるべく、職員一同さらなる研鑽と努力を積み重ねる決意でございます。引き続き、皆様の一層のご指導、ご鞭撻の程、宜しくお願い申し上げます。



古澤 一成

外来担当表（令和3年7月1日現在）

受付時間 午前8時15分～午前11時30分まで

		月曜日	火曜日	水曜日	木曜日	金曜日
午前	内科 1診	上野	長谷川		非常勤医師 (毎月第2/第4)	宮地
	内科 2診					渡邊
	内科 3診					
	神経内科	高宮				
	整形外科1診	茂山	徳弘	茂山	茂山	
	整形外科2診	池田(吉)		池田(吉)		池田(吉)
	リハ科	岩井	池田(篤)	古澤	池田(篤)	池田(篤)
	泌尿器科	国立医師				岡大医師
	皮膚科 (完全予約制) (受付時間8:15～11:00)		国立医師 (第2・第4)			国立医師
	歯科	合田	合田	合田	合田	合田
午後	内科				小池/三上 (毎月第2/第4)	
	特殊外来					せき損外来 古澤
	整形外科					濱田
	泌尿器科					岡大医師
	歯科	合田	合田	合田	合田	合田

都合により診療日が変更となる場合があります。

当センターでは、医療や福祉の医療機関と密接な連携を図り、患者様に適切かつよりよい医療サービスが提供できるように「地域医療連携室」を設置しております。

紹介患者様に関すること、病院受診について当院に関するお問い合わせなどございましたら、どうぞお気軽にお申し付けください

地域医療連携室の連絡先・業務時間等は以下のとおりです。

TEL : 0866-56-7046 FAX : 0866-56-7148

E-mail : soudan@kibirihah.johas.go.jp

月曜日～金曜日 8:30～17:00（祝祭日・年末年始を除く）

吉備高原医療リハビリテーションセンター 広報委員会発行
〒716-1241 岡山県加賀郡吉備中央町吉川7511
TEL : 0866-56-7141 FAX : 0866-56-7772 発行担当者 入江（内線126）
ホームページアドレス : <http://www.kibirihah.johas.go.jp/> E-mail : syomu@kibirihah.johas.go.jp
「高原の虹」のバックナンバーやその他お知らせについては、ホームページをご覧ください。



短期訓練入院について



在宅で生活を送られている脊髄損傷患者を対象に、療養・介護生活を医療面から支えることを目的とした短期入院を行っております。

対象者は当センターでの入院歴があり、実際に在宅で生活している方が対象となり、入院期間は概ね2週間から1ヶ月程度の入院です。医療面からの支えとして、機能低下に対するリハビリテーションを行ったり、必要に応じて検査（MR・CT・血液検査・骨密度・肺機能検査・胃カメラ・座圧測定等）や福祉用具の調整も行っています。ご利用についてのご相談は地域連携室までご相談ください。

また、当センターは自動車事故が原因で在宅介護を受けている重度の後遺障害者の方々のための、短期入院協力病院として国土交通省から認定を受けております。こちらの支援制度を利用して短期訓練入院を希望される方は、資格等が必要となります。

詳しくはお住まいの独立行政法人自動車事故対策機構（都道府県ごとの各支所）へお問合せください。



内臓脂肪CT検査



吉備中央町の皆様へ

肥満は高血圧・脂質異常症・糖尿病などを引き起こす原因になります。
また、肥満の中でも内臓脂肪型肥満はとても危険です。
早期の予防・対策を行うために、内臓脂肪の測定は極めて重要となっております。
当センターでは、内臓脂肪CT検査が可能です。
皆様の健康管理・生活習慣病予防にお役立て下さい。

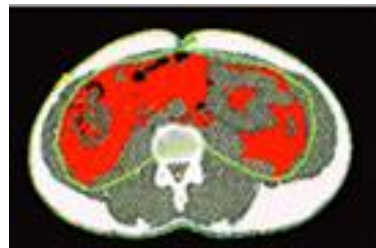
内臓脂肪CT検査

生活習慣病(高血圧・脂質異常症)の犯人は内臓脂肪！

内臓脂肪面積および皮下脂肪面積を測定する検査法です。
検査時間は約3分ほどで終了します。

内臓脂肪が気になる方へ

内臓について脂肪が体に、様々な悪影響を及ぼします。
ウエスト周囲(へそまわり)径が、**女性では90cm以上、男性では85cm以上**であれば要注意です。
内臓脂肪が増えると、さまざまな病気が引き起こされ**メタボリックシンドローム**に！



CTスキャン

おなかの写真を撮ります。

コンピュータ解析

脂肪の量を計測します。

検査結果

結果をお渡しします。

検査終了後に

5分程度で検査終了です。
結果は、解析処理をしてから、専用の結果用紙をお渡しいたします。
当センターにて、過去に内臓脂肪CT検査を受けている方は、前回値と比較して結果をお渡しいたします。



検査に対するお問い合わせは、
吉備高原医療リハビリテーション
医事課担当者まで